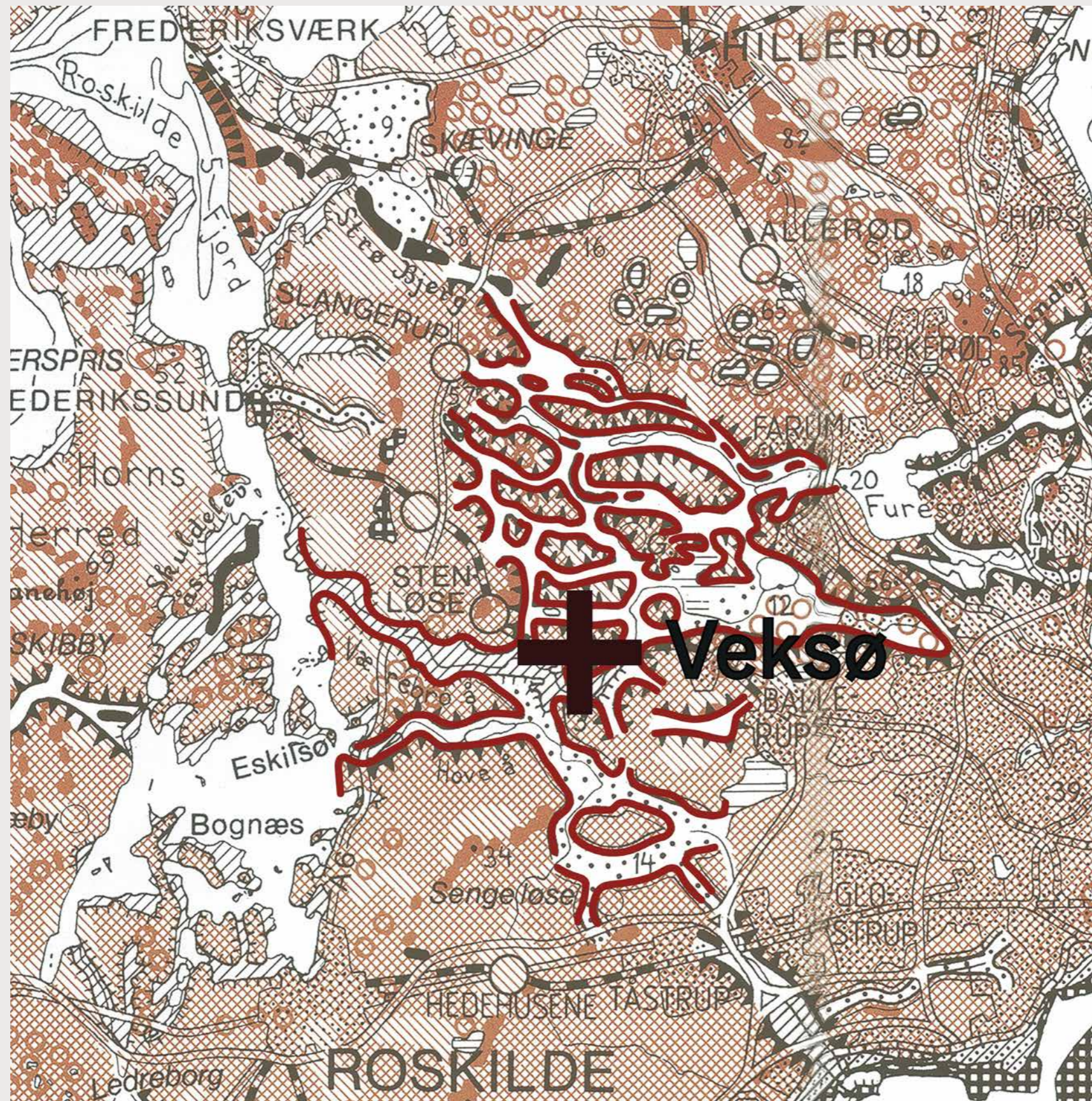


Scenarier for et nyt boligområde syd for Veksø.

Workshop 22.05.2025.

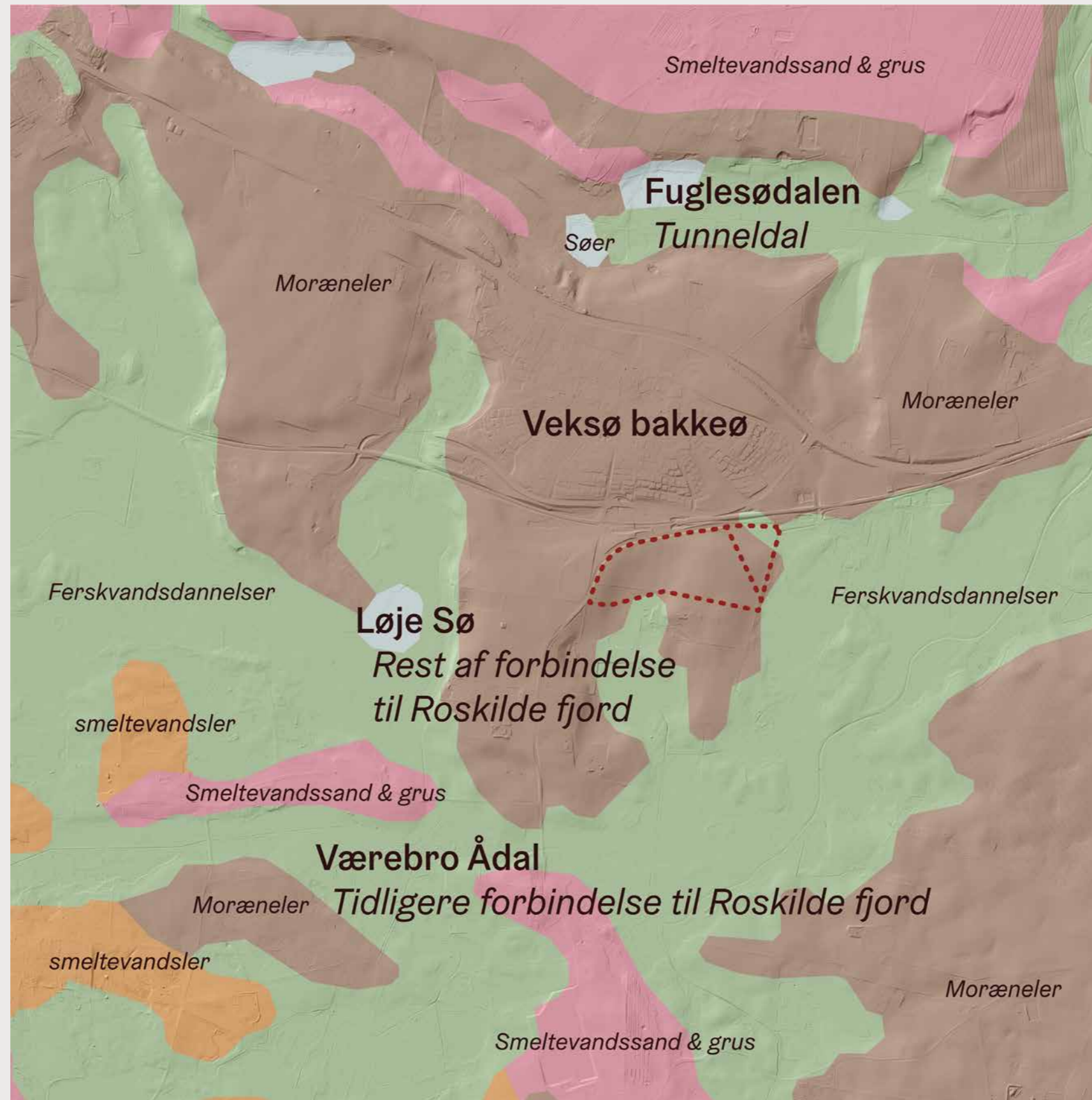
Kortlægning og analyse

Landskab - *Landskabets dannelse*

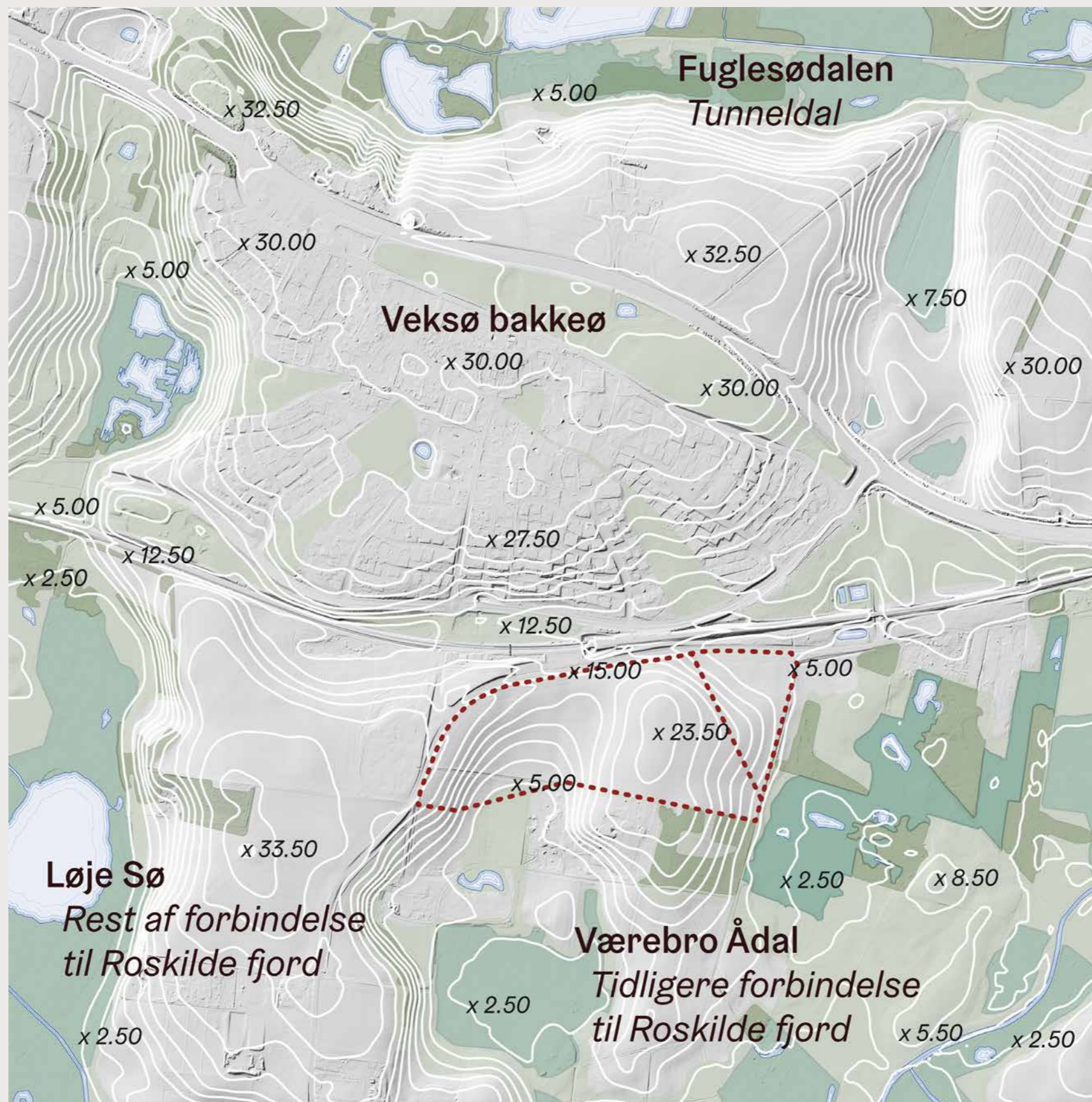


Veksø ligger på en bakkeø omgivet af tunneldale, dannet i den første istid hvor smeltevandet har skabt det karakteristiske kuperede landskab.

Landskab- Jordbundsforhold

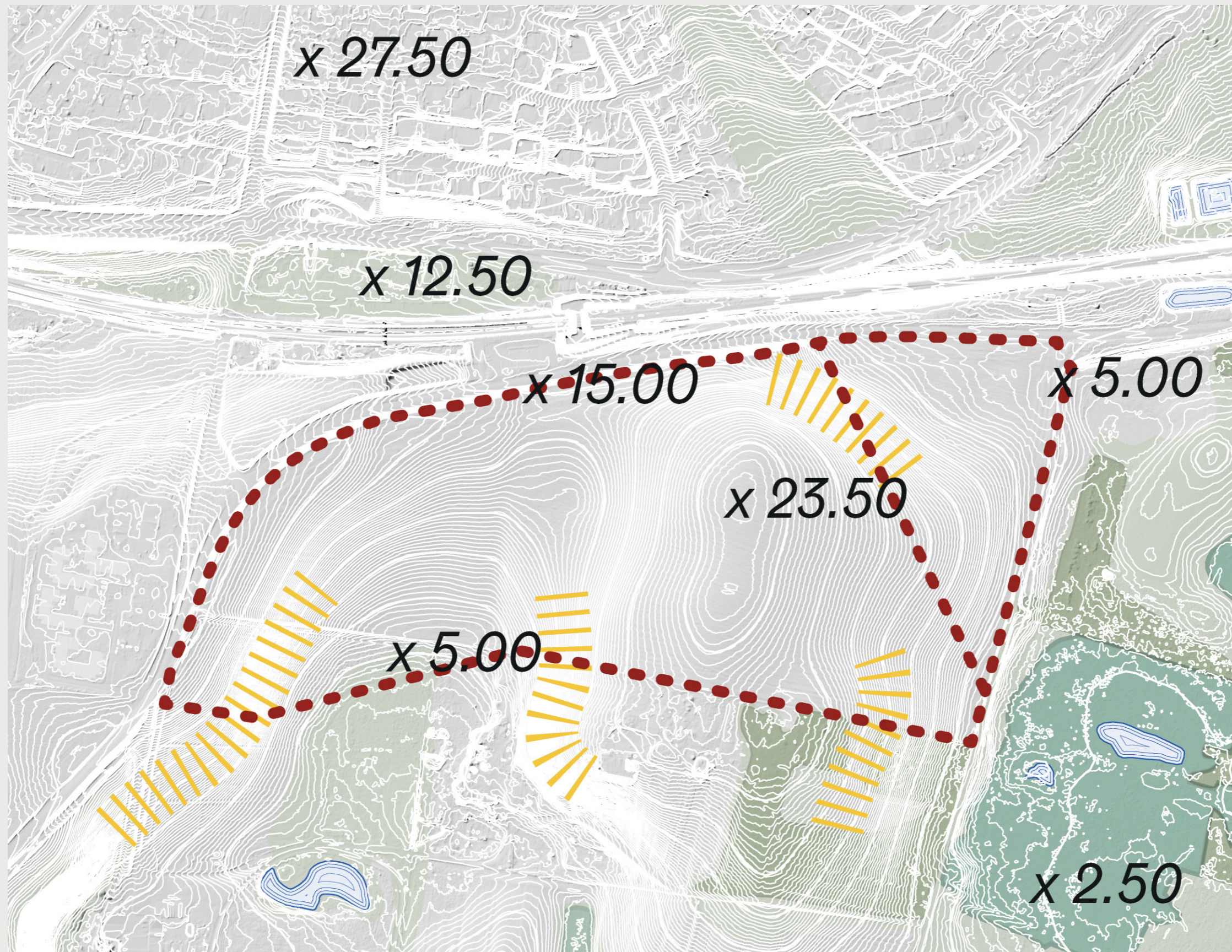


Tydelig sammenhæng mellem den tidlige landskabsdannelse og jordbundsforholdene i dag, hvor Veksø og udviklingsområdet ligger på en bakkeø dannet af morræneler, omgivet af lavtliggende tunneldale med ferskvandsdannelser.

Landskab- *terræn*

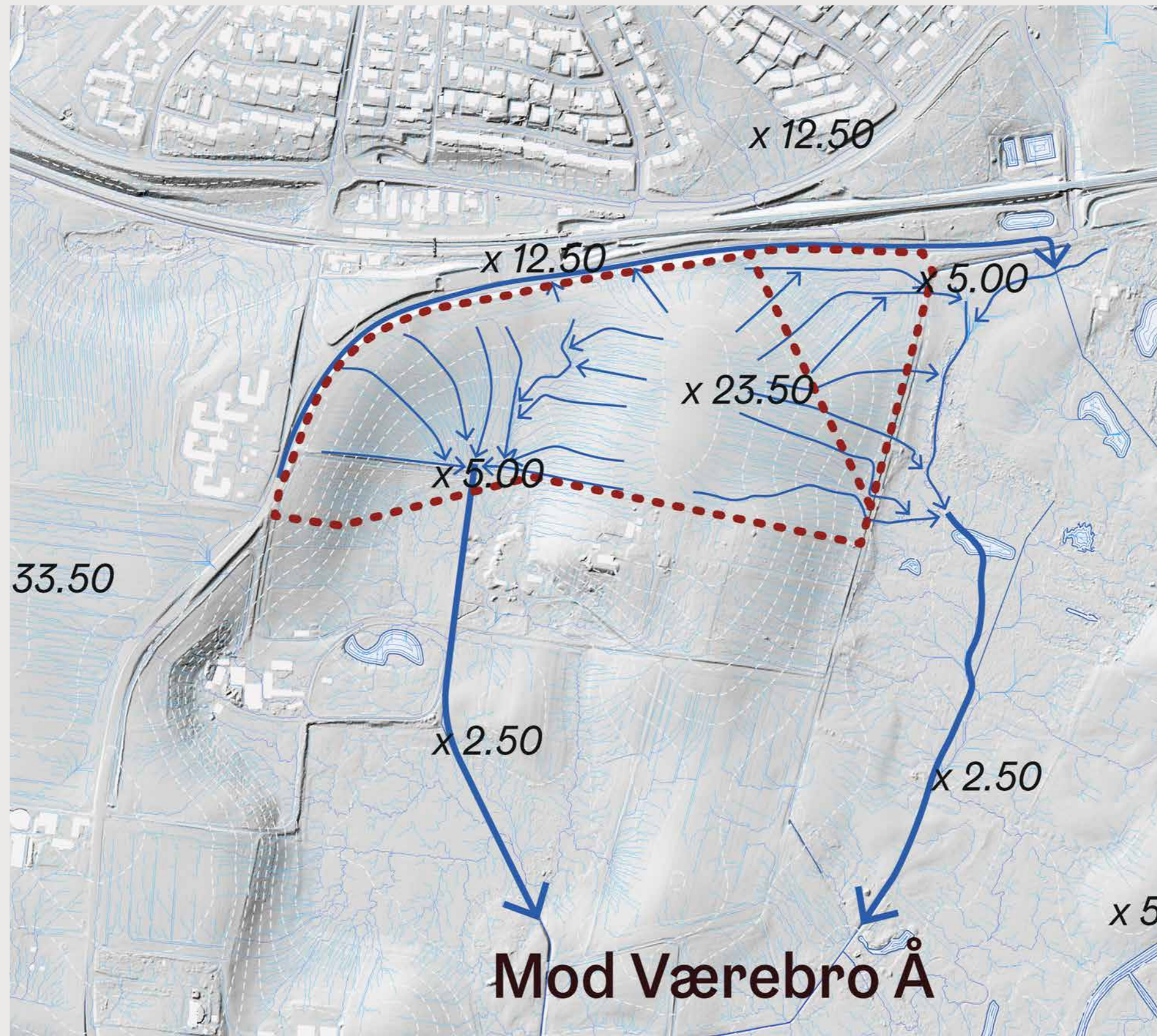
Den historiske bykerne ligger på toppen af bakken på et plateau. Som "kronblade omkring knoppen" ligger boligkvarterne på det skrående terræn og skyder sig ud fra plateauet. Udviklingsområdet mod syd har et mere sammensat terræn.

Landskab- *terræn*

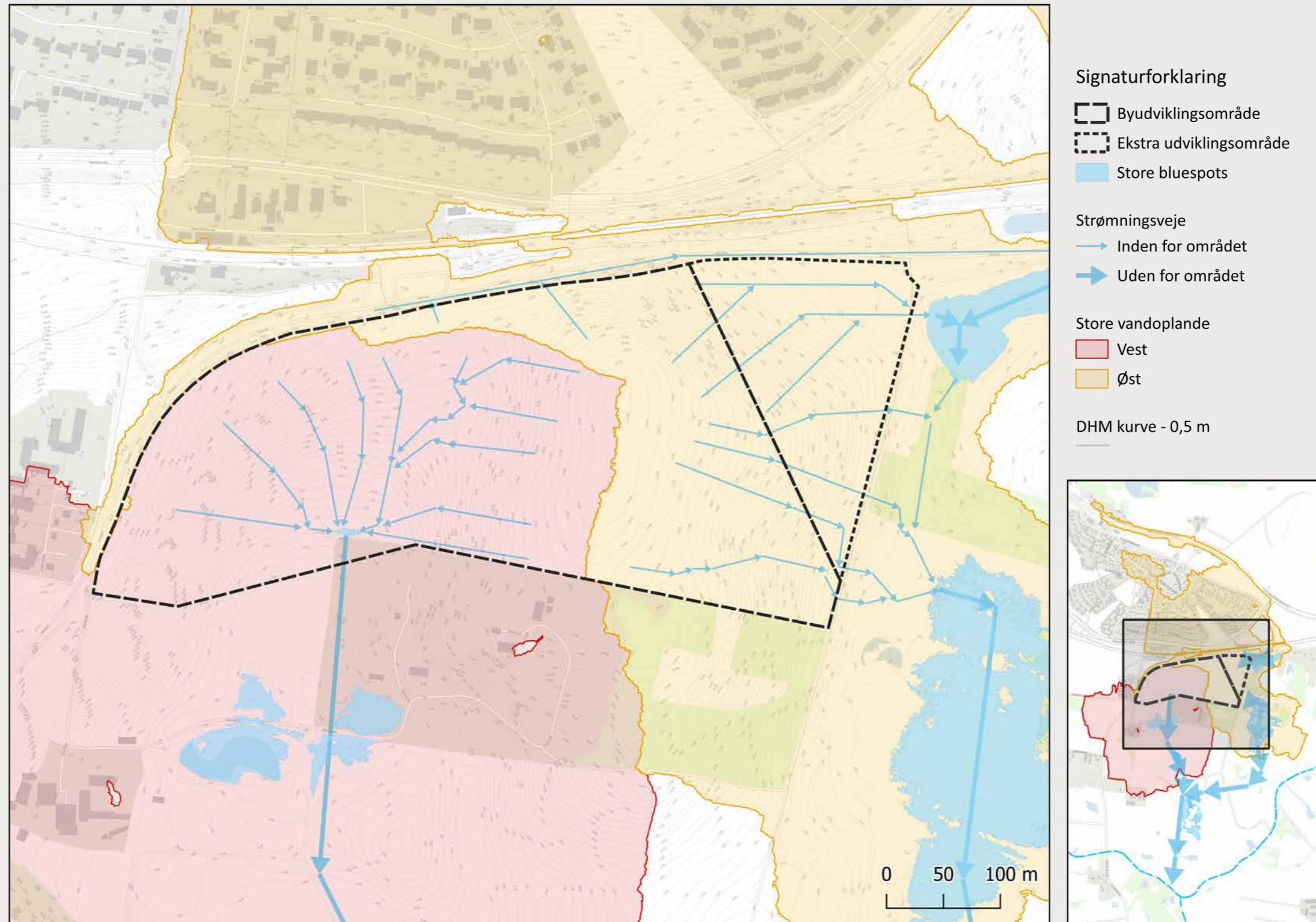


Det nye udviklingsområde har terræn der bevæger sig i alle retninger, modsat den eksisterende by, der lægger sig omkring et centralt højdepunkt med et mere eller mindre jævnt fald til alle sider. De store terrænspring giver stedet en helt særlig karakter, men giver også nogle bindninger for den fremtidige udvikling.

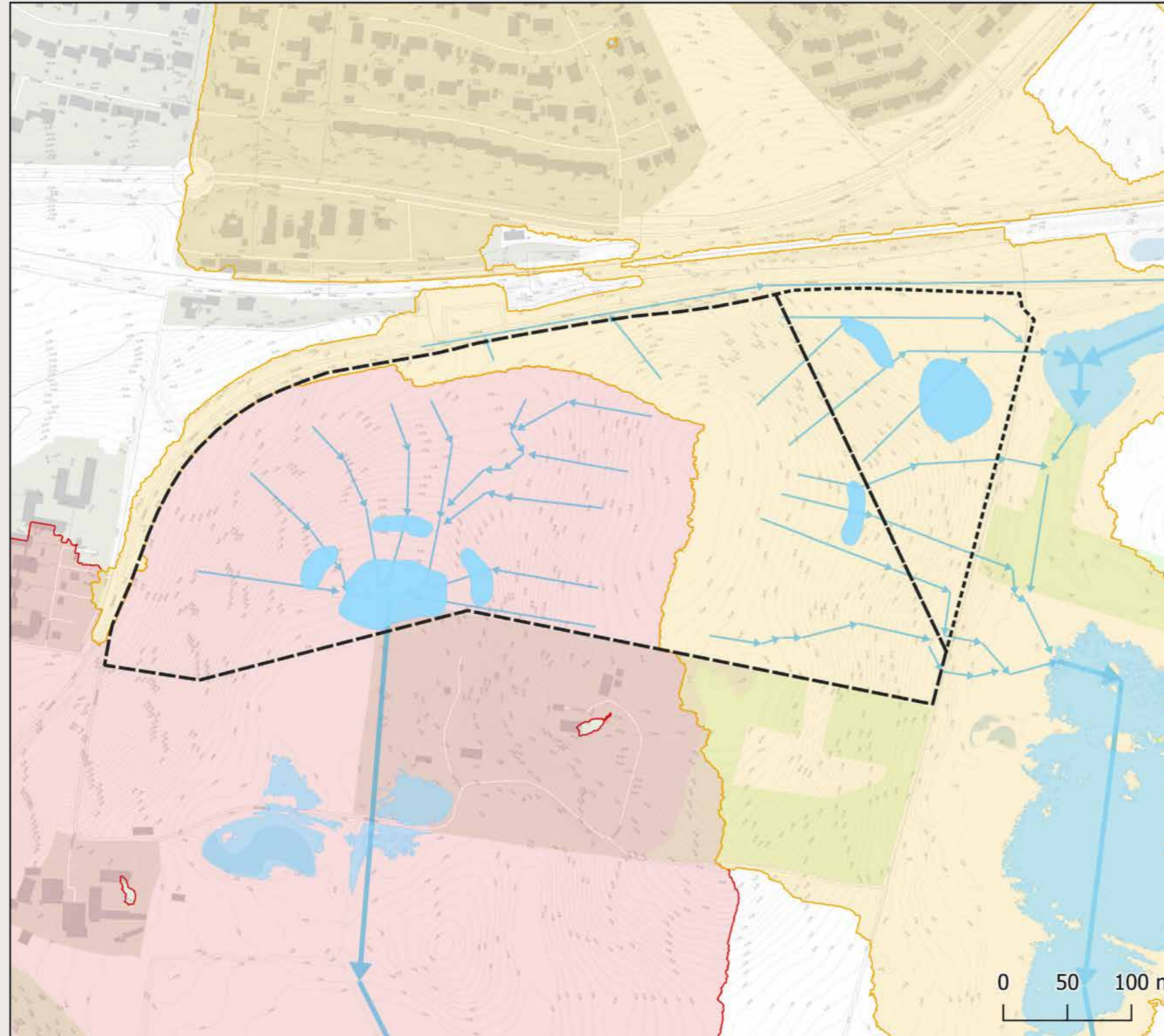
Landskab- vand



Landskab - vand, eksisterende strømningsveje og vandskel



Landskab - vand, fremtidige strømningsveje og regnvandsbassiner



Signaturforklaring

- Byudviklingsområde
- Ekstra udviklingsområde
- Regnvandsbassiner

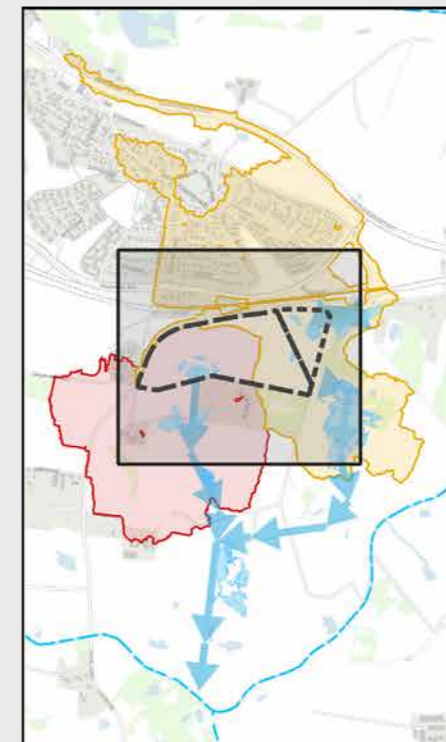
Strømningsveje

- Inden for området
- Uden for området

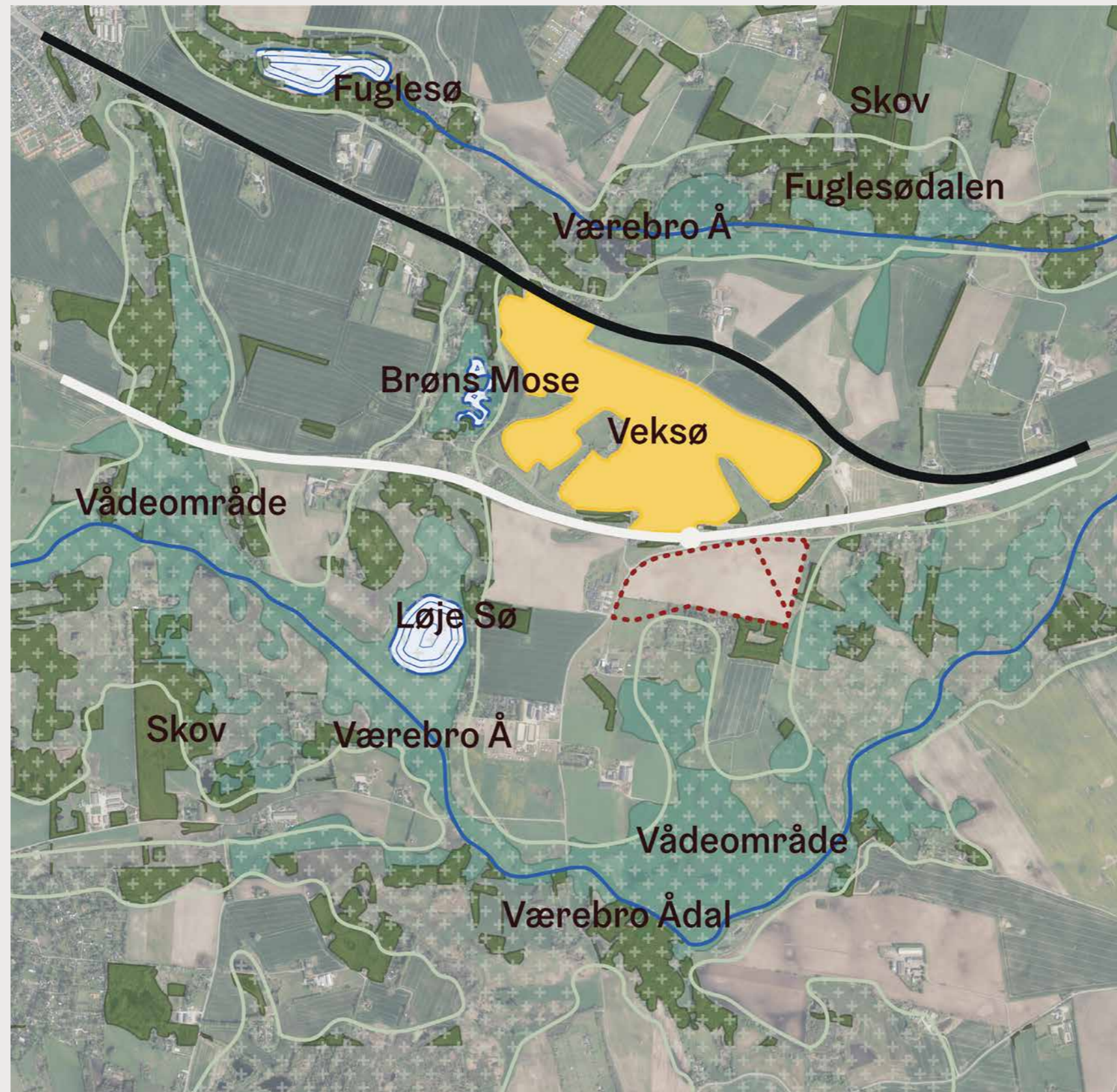
Store vandoplande

- Vest
- Øst

DHM kurve - 0,5 m



Landskab - de store grønne strukturer



Den tidlige landskabsdannelse afspejles også i de store grønne strukturer omkring byen i dag. Mange af de lavtliggende områder er beskyttet og fredet natur med vandløb og vådområder.

Landskab - *Beskyttet natur*

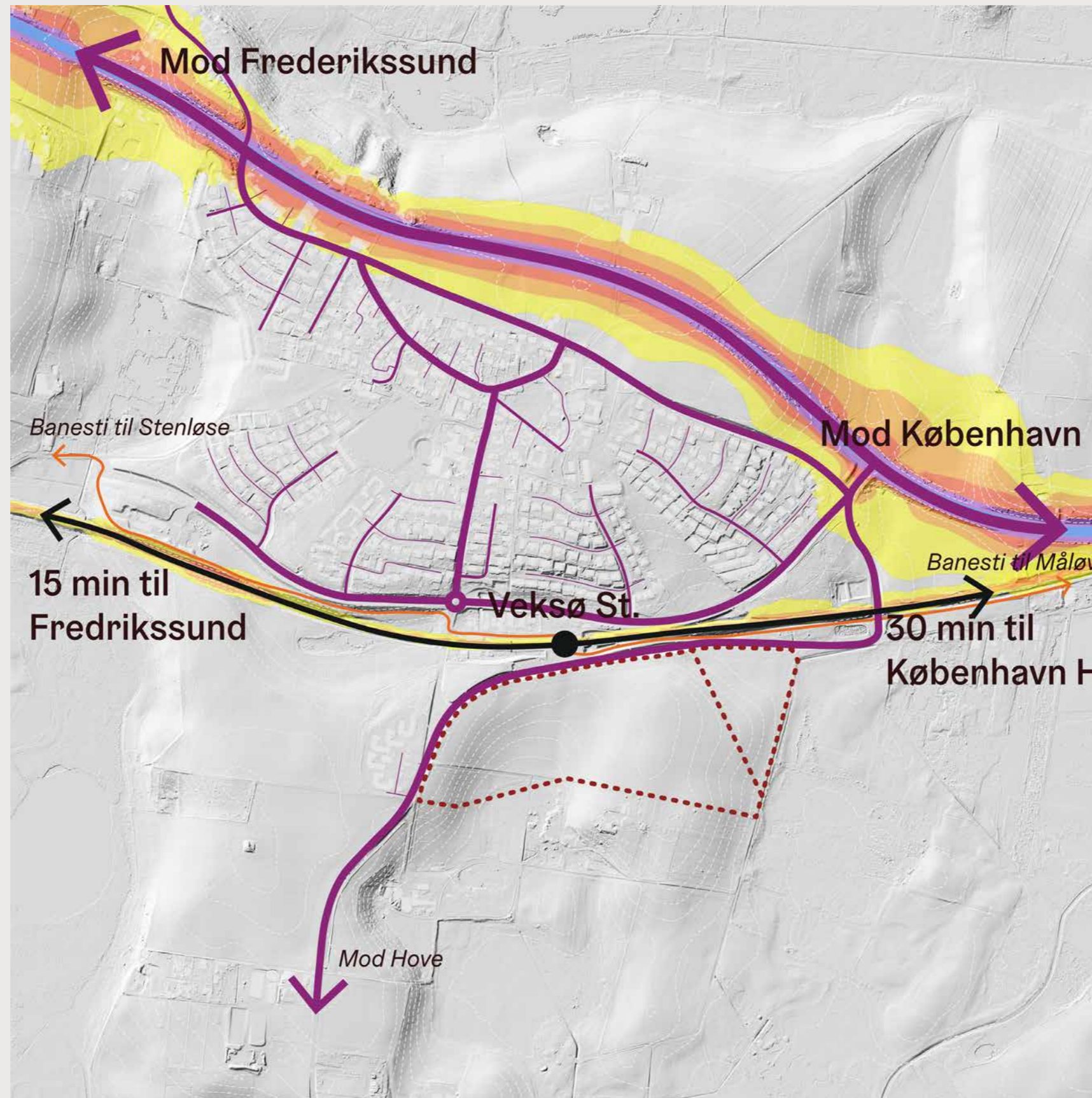


Syd og øst for det nye udviklingsområde ligger flere områder med beskyttet natur. Selve udviklingsområdet er i dag landbrugsjord med et enkelt læhegn indenfor sitet.

Landskab - *Stedets landskabelige kvaliteter*



Infrastruktur - veje



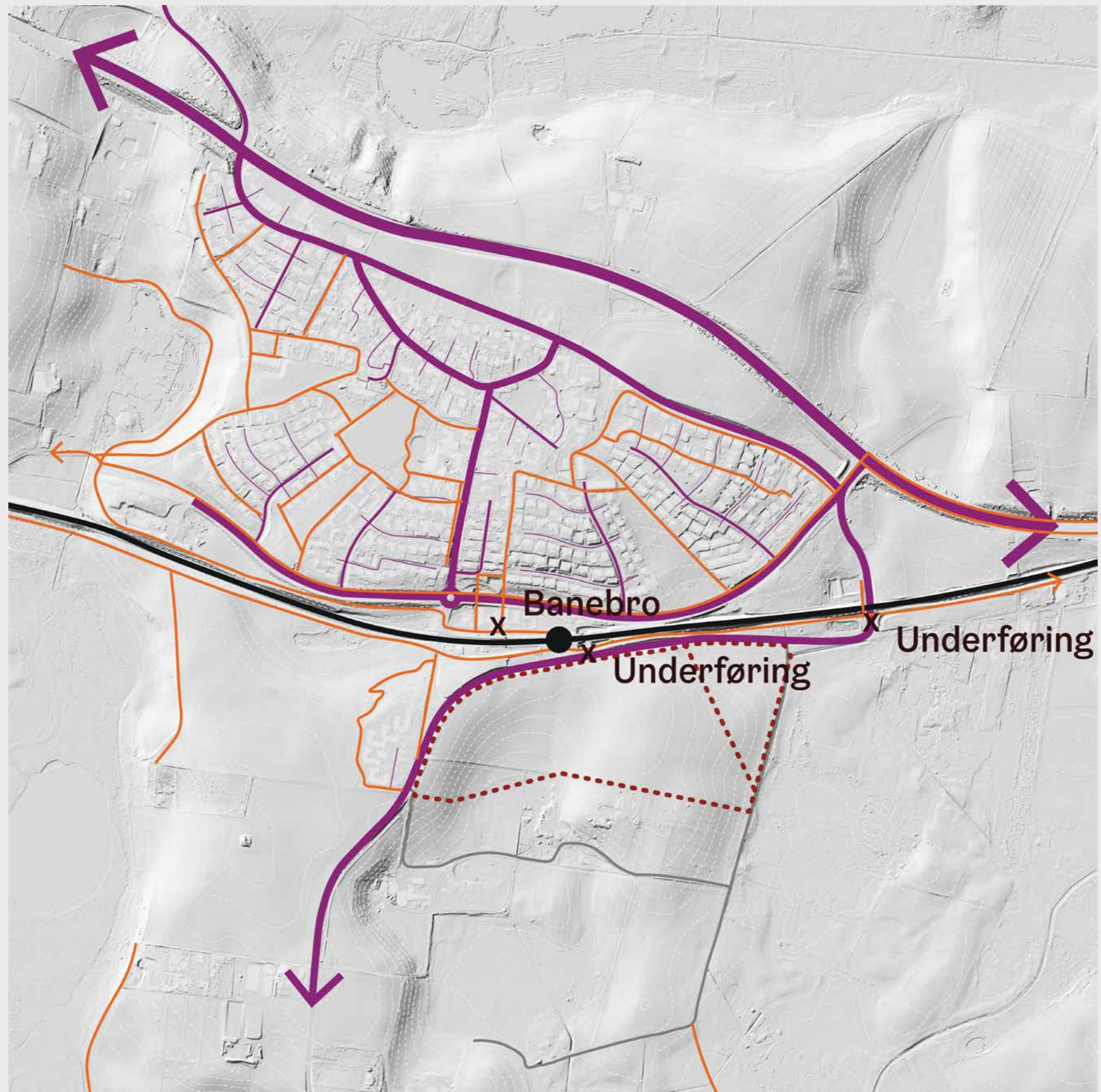
- Frederikssundsvej
- Større vej
- Mellem vej
- S-tog bane

Infrastruktur - forbindelser for de bløde trafikanter



- Banestien, Måløv - Stenløse
- Lokal stier
- Natursti
- Planlagt stier

Infrastruktur - samlet kortlægning



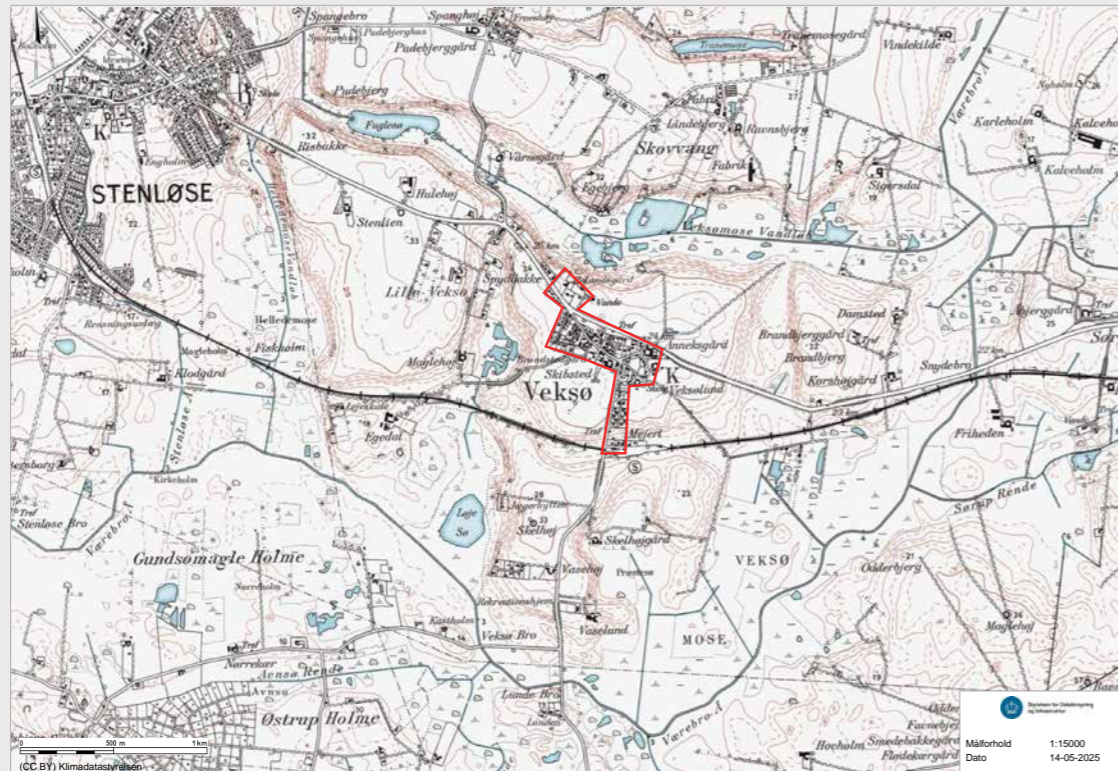
Bebyggelse - Byens historiske udvikling



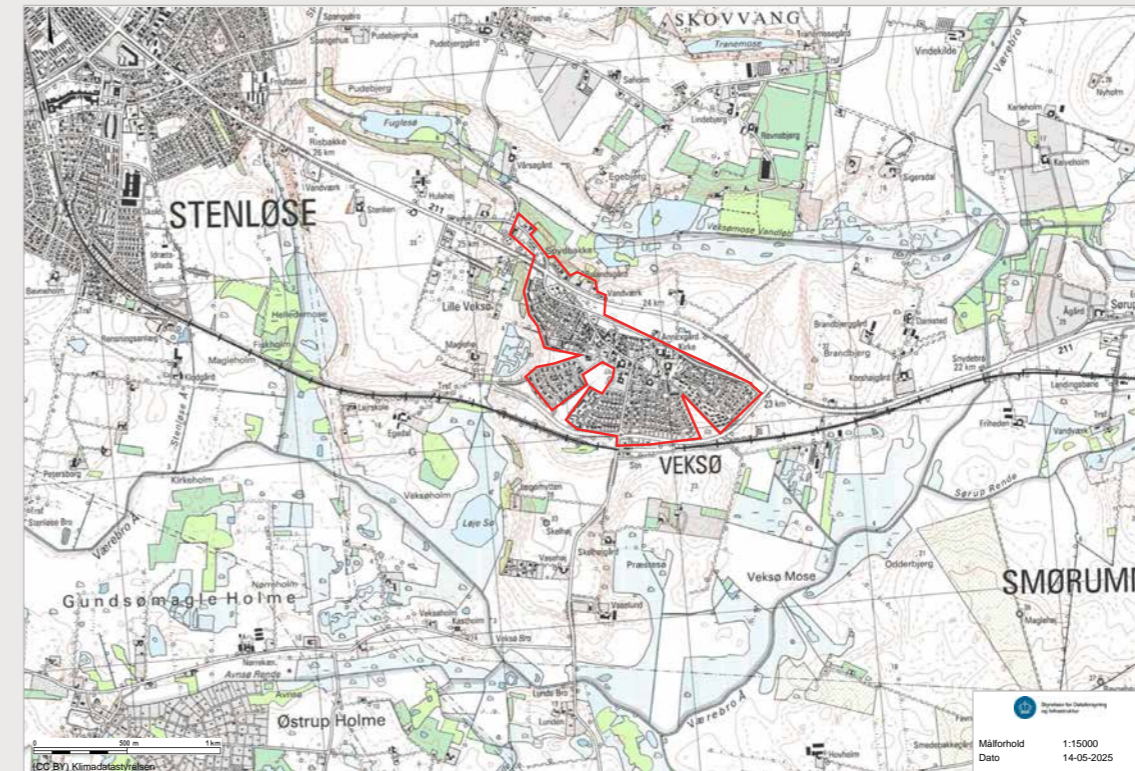
Kort 1820



Høje målebordskort 1842-1899 (togbanen etableret 1879)



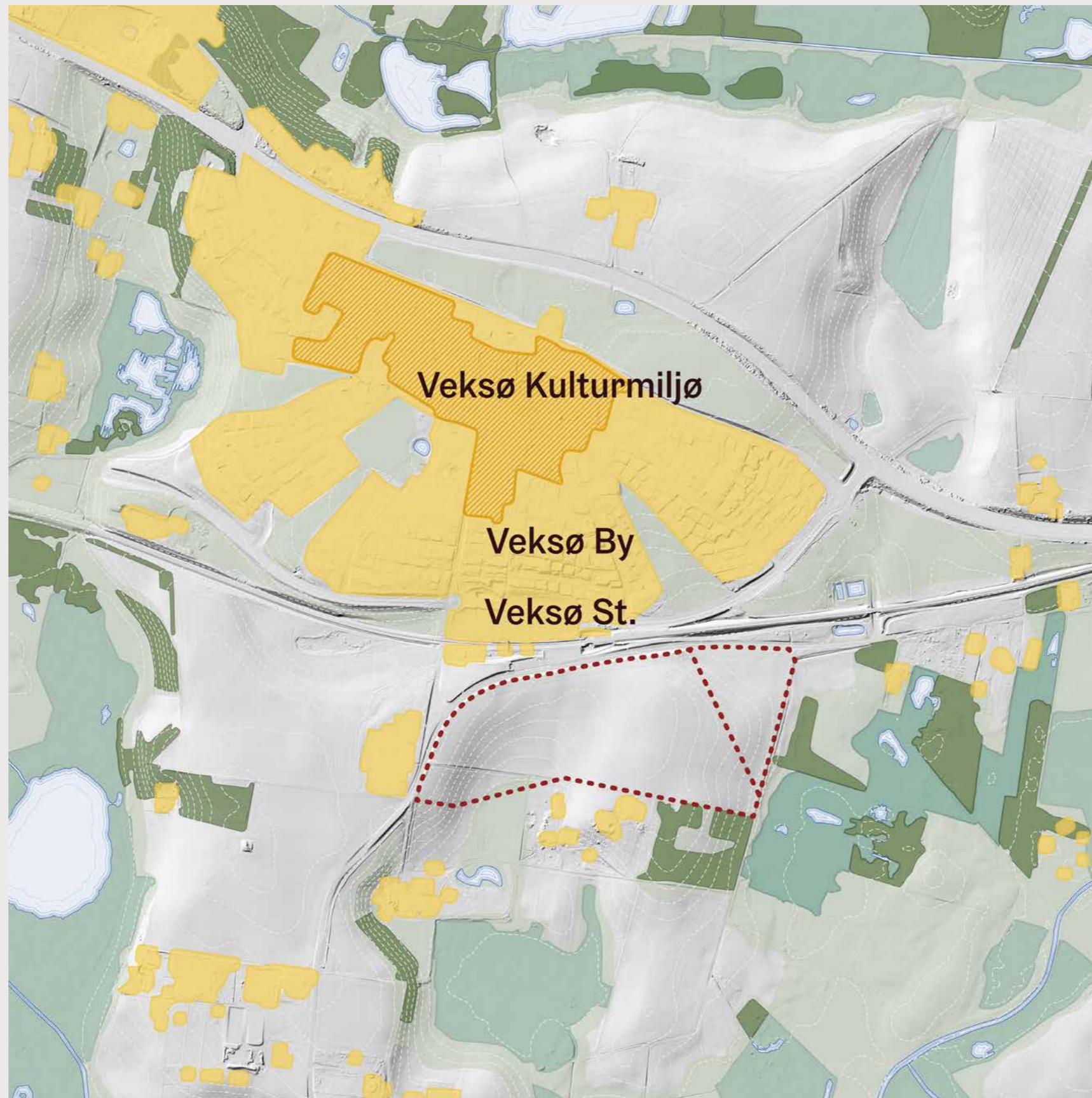
1953-1976



1980-2001

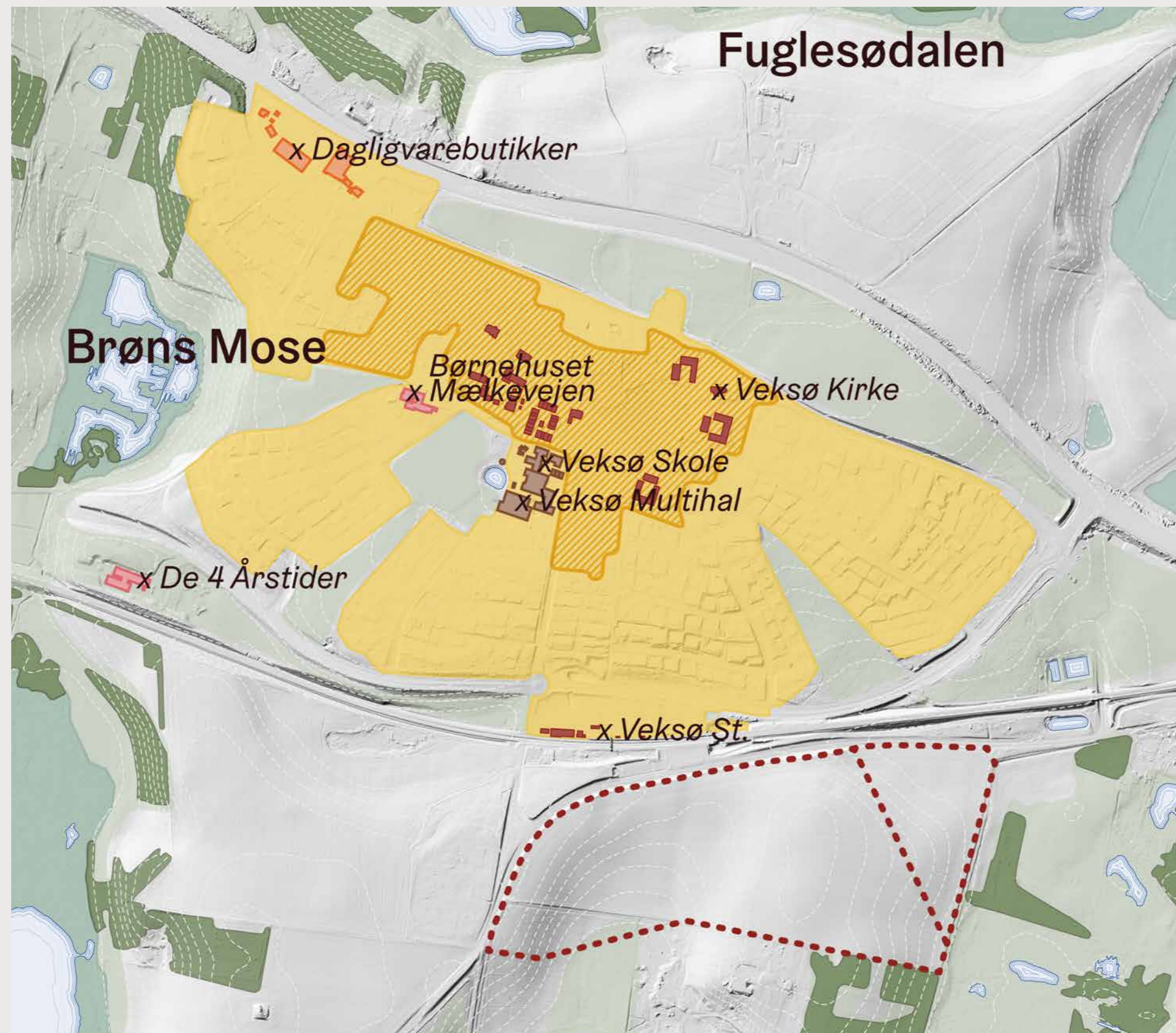
De historiske kort viser tydeligt hvordan byen er gået fra at være en lille samling af huse på toppen af bakken, til et centrum omgivet af "kronblade" med boligbebyggelse.

Bebyggelse - bykerne og boligkvarterer



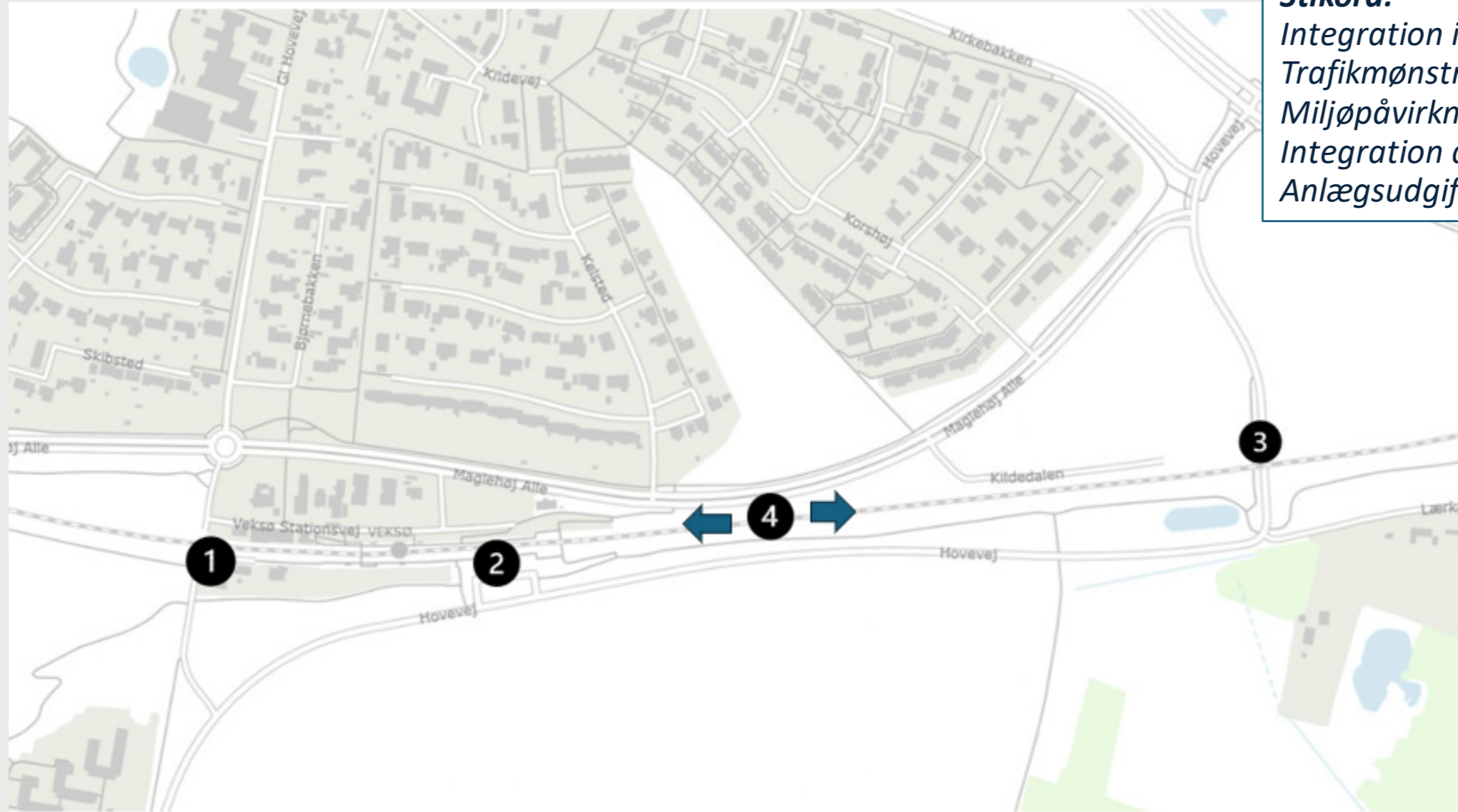
Den historiske bykerne liggende på plateauet og de omkringliggende boligkvarterer er primært udviklet fra 70'erne til 90'erne. Byen har ikke nogle nyere områder med udstykninger.

Bebyggelse - Funktioner og institutioner



De primære funktioner i byen ligger centralt i den gamle del af byen. Stationen er placeret for foden af bakken, hvor det har været naturligt at lægge banen i terrænet. Dagligvareindkøb ligger på kanten af byen i den nordlige ende.

Forbindelser og koblinger



Stikord:

Integration i landskabet
Trafikmønstre og -sikkerhed
Miljøpåvirkninger og bæredygtighed
Integration af Veksø syd med Veksø by
Anlægsudgift

Eksisterende forhold

Løsning 3: Østlig løsning ved eksisterende underføring af Hovevej

Løsning 1: Ny passage mod vest ved det gamle vejtrace for Hovevej
Løsning 2: Opgradering med stitunnel under Hovevej ved Stationen
Løsning 4: Ny underføring af jernbane mellem station og Hovevej underførelsen

Overordnet disponering - Indledende skitser

